

CAD-Dienstleistungen

Aufmaß- oder Zeichenarbeiten in 2D oder 3D

Wir übernehmen Aufmaßarbeiten und erstellen auf Basis der Daten 2D bzw. 3D Pläne nach Ihren Vorgaben.



Wir konvertieren Ihre eingescannten Zeichnungen in dxf / dwg-Format oder übernehmen Daten aus älteren AutoCAD-Versionen oder Fremdsoftware.

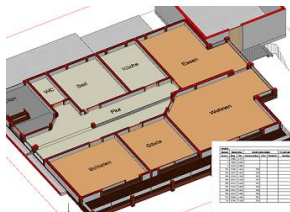


Je nach Vorlage muss unter Umständen eine manuelle Nachbearbeitung erfolgen.

Konvertieren von Punktwolken oder 3D Laserscans.

Wir machen die Daten für Sie nutzbar oder konvertieren diese in ein für Sie nutzbares Format.

Schnelle Lieferung von **Expose-Plänen** mit verschiedenen Auswertungen nach ihrem Bedarf.



CAD-Dienstleistungen

Abfangen von Auftragsspitzen

Projektunterstützung
Wir bieten Ihnen verschiedene CAD-Projektunterstützung an - als Festpreis oder nach Aufwand.



Unterstützung bei CAD-Einführung, Installationen und Konfiguration

Sie benötigen Hilfe beim Einstieg / Wechsel Ihrer Software auf eine aktuelle Version (Übernahme von Einstellungen und Anpassungen) oder bei der Installation Ihrer (Netzwerk)-Lizenzen nach Ihren Vorgaben – wir unterstützen entweder vor Ort oder über Onlinesupport.



Visuelle Kommunikation / 3D-Visualisierung



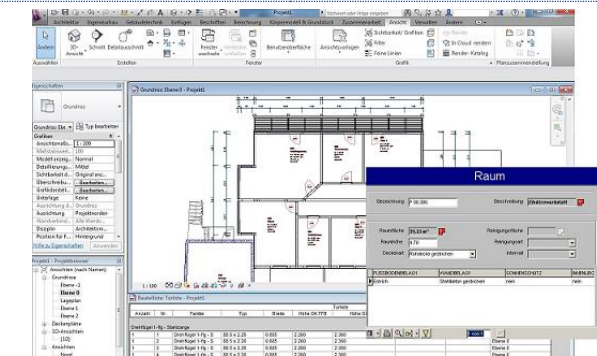
Wir zeigen Ihnen die Möglichkeiten der Visualisierung Ihrer Entwürfe und unterstützen Sie bei der Umsetzung.

CAFM / Facility Management - Dienstleistungen

Personelle Projektunterstützung

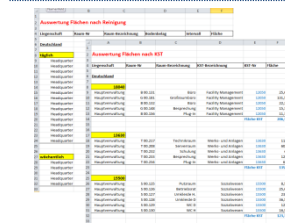
Wir bieten eine Vielzahl an Dienstleistungen im Bereich des technischen und infrastrukturellen Facility Management an, wie z.B.:

Wir bieten eine Vielzahl an Dienstleistungen im Bereich des technischen und infrastrukturellen Facility Management an, wie z.B.:



Aufbereitung der Daten für den Import in CAFM-Systeme, Bestandserfassung und -pflege der Gebäudedaten;

zum effektiven Verwalten des Gebäudes mit seinen Ausstattungen.



Erstellen von graphischen Auswertungen

wie Flächenübersichten, Reinigungspläne, Lagepläne oder Flucht- und Rettungswegepläne, sowie auch verschiedene Reportauswertungen.



Hotline / Support



Regelmäßige Anwenderfragen bei der täglichen Arbeit

Schließen Sie unseren Hotline / Supportvertrag ab, mit monatlich festen Kosten und wir unterstützen Sie **montags bis freitags von 9:00 bis 17:00 Uhr** telefonisch, per Fax oder E-Mail



Haben Sie eher **selten Hotline / Supportfragen?**

Nutzen Sie unsere Hotline bei Bedarf und zahlen sie die tatsächlich genutzte Zeit in 5 Minuten-Schritten.

Online-Support bei Fragen, die sich nicht so leicht telefonisch klären lassen

Wir haben remote-Werkzeuge, die Ihre Datensicherheit nicht gefährden, uns aber handlungsfähig „wie vor Ort bei Ihnen“ machen

ingenieurteam plus+
Vertrieb & Consulting
Friedrich – Ebert – Str. 21

D- 75177 Pforzheim

Seminare / Trainings

CAD-Software Schulungen für:
Neueinsteiger, Umsteiger, Wiedereinsteiger oder zur Wissensvertiefung



Individuelle Firmenschulungen

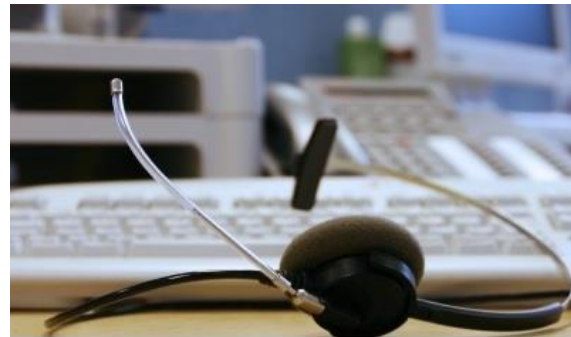
bieten wir bedarfsgerecht und mit unternehmensspezifischen Inhalten und Anforderungen an.

Themen-Workshops

Zur Vertiefung bestimmter Inhalte halten wir mit Ihnen Themen-Workshops ab.

Dabei können Sie zwischen einer Online-Schulung oder einer konventionellen Schulung wählen.

Wir schulen in **AutoCAD / LT, AutoCAD Architecture** und **Revit Architecture** sowie Autodesk **Showcase**.



Webinare - Schulungen direkt am Rechner – interaktiv und ohne lange Anfahrten

Wir bieten Seminare zu vielen Themengebieten und auch spezielle „**Was ist neu?**“ update-Kurse an.

Tel.: (07231) 455 70-0
Fax: (07231) 455 70-29
email: info@mybausoft.de

www.mybausoft-consulting.de

Ihr Ansprechpartner für CAD im Bauwesen

Liebe Interessenten,

seit über **15 Jahren** sind wir als CAD-Dienstleister für eine **breite Kundenpalette**, hauptsächlich in der Baubranche, aber auch für Unternehmen im Bereich Konstruktion und Facility-Management tätig.

Wir beherrschen unser CAD-Handwerk, sowohl in **der Planung** als auch in **der Konstruktion**. Unser Fachwissen ermöglicht uns, **eine Vielzahl von Projekten** umsetzen zu können, von kleinen und speziellen Teilprojekten bis hin zu kompletten Full-Service-Projekten.

Natürlich sind wir auch kurzfristig und flexibel verfügbar, um bei Planungsspitzen Engpässe abzufangen. Wir unterstützen Sie schnell und professionell.

Wir arbeiten auf höchstem Niveau und mit eigener Hard- und Software, um eine termingerechte Projektabwicklung zu ermöglichen.

Unsere Angebote werden projektfreundlich als Pauschalpreiseangebote oder über unsere günstigen Stundensätze abgerechnet. Lassen Sie sich von uns beraten und greifen Sie auf unsere **jahrelange CAD-Erfahrung** zurück.

Ihr ingenieurteam plus+

Auf den folgenden Seiten finden Sie einen Auszug unserer Leistungen im Einzelnen aufgeführt.